

IZM AFLROFAR (ACB)

EFNISYFIRLIT

- 163 0000 IZM (ACB) Aflofar stærð 1
- 163 0000 IZM (ACB) Aflofar stærð 2
- 163 0000 IZM (ACB) Aflofar stærð 3
- 163 0000 Hjálparsnertur
- 163 0000 Spólur, mótordrif , teljarar
- 163 0000 Hurðarammar og skúffur
- 163 0000 Snertur fyrir skúffur





Lýsing

Heiti

Vörunúmer

IZM AFLROFAR, STÆRÐ 1

Málsetning á stærð 1 rofum má sjá hér til hliðar.

Rofar af gerðinni IZMB1-A... fyrir almenna notkun og kapallagnir

Rofar af gerðinni IZMB1-V... valvísir rofar (með tímataf)

Rofar af gerðinni INB1-..... skilrofar

IZM almennir aflrofar af gerðinni "A" 50kA

Mál- straumur I _n -I _u A	Stillisvið yfir- álagsvarnar I _r A	Stillisvið skammhlaupsvarnar I _i A		
630	315-630	1260-5040	IZMB1-A630	163 1065
800	400-800	1600-6400	IZMB1-A800	163 1080
1000	500-1000	2000-8000	IZMB1-A1000	163 1100
1250	625-1250	2500-10.000	IZMB1-A1250	163 1125
1600	800-1600	3200-12.800	IZMB1-A1600	163 1160

IZM valvísir aflrofar af gerðinni "V" 50kA

Mál- straumur I _n -I _u A	Stillisvið yfir- álagsvarnar I _r A	Tímatafin skammhl.vörn I _{sd} A	Ótímatafin skammhlaupsvörn I _i A		
630	252-630	788-7560	12.600	IZMB1-V630	163 1062
800	320-800	1000-9600	16.000	IZMB1-V800	163 1082
1000	400-1000	1250-12.000	20.000	IZMB1-V1000	163 1102
1250	500-1250	1563-15.000	25.000	IZMB1-V1250	163 1127
1600	640-1600	2000-19.200	32.000	IZMB1-V1600	163 1162

IZM almennir aflrofar af gerðinni "A" 65kA

Mál- straumur I _n -I _u A	Stillisvið yfir- álagsvarnar I _r A	Stillisvið ótímataförrar varnar I _i A		
630	315-630	1260-5040	IZMN1-A630	Sérpöntun
800	400-800	1600-6400	IZMN1-A800	Sérpöntun
1000	500-1000	2000-8000	IZMN1-A1000	Sérpöntun
1250	625-1250	2500-10.000	IZMN1-A1250	Sérpöntun
1600	800-1600	3200-12.800	IZMN1-A1600	Sérpöntun

IZM valvísir aflrofar af gerðinni "V" 65kA

Mál- straumur I _n -I _u A	Stillisvið yfir- álagsvarnar I _r A	Tímatafin skammhl.vörn I _{sd} A	Ótímatafin skammhlaupsvörn I _i A		
630	252-630	788-7560	12.600	IZMV1-V630	Sérpöntun
800	320-800	1000-9600	16.000	IZMV1-V800	Sérpöntun
1000	400-1000	1250-12.000	20.000	IZMV1-V1000	Sérpöntun
1250	500-1250	1563-15.000	25.000	IZMV1-V1250	Sérpöntun
1600	640-1600	2000-19.200	32.000	IZMV1-V1600	Sérpöntun

IZM almennir skilrofar

Mál- straumur	Skammhlaups innsetning kA, I _{cm}	Skammhlaupsþol t=1 s kA, I _{cw}		
630	105	42	INB1-630	Sérpöntun
800	105	42	INB1-800	Sérpöntun
1000	105	42	INB1-1000	Sérpöntun
1250	105	42	INB1-1250	Sérpöntun
1600	105	42	INB1-1600	Sérpöntun



Lýsing

Heiti

Vörunúmer

IZM AFLROFAR, STÆRÐ 2

Málsetning á stærð 2 rofum má sjá hér til hliðar.

Rofar af gerðinni IZMB2-A... fyrir almenna notkun og kapallagnir

Rofar af gerðinni IZMB2-V... valvísir rofar (með tímataf)

Rofar af gerðinni INB1-..... skilrofar

IZM almennir aflrofar af gerðinni "A" 55kA

Mál- straumur $I_n=I_u$ A	Stillisvið yfir- álagsvarnar I_r A	Stillisvið skammhlaupsvarnar I_i A		
1600	800-1600	3200-12.800	IZMB2-A1600	Sérpöntun
2000	1000-2000	4000-16.000	IZMB2-A2000	163 1200
2500	1250-2500	5000-20.000	IZMB2-A2500	163 1250
3200	1600-3200	6400-25.600	IZMB2-A3200	163 1260

IZM valvísir aflrofar af gerðinni "V" 55kA

Mál- straumur $I_n=I_u$ A	Stillisvið yfir- álagsvarnar I_r A	Tímatafin skammhl. vörn I_{sd} A	Ótímatafin skammhlaupsvörn I_i A		
1600	640-1600	2000-19.200	32.000	IZMB2-V1600	Sérpöntun
2000	800-2000	2500-24.000	40.000	IZMB2-V2000	163 1202
2500	1000-2500	3125-30.000	50.000	IZMB2-V2500	163 1252
3200	1280-3200	4000-38.400	50.000	IZMB2-V3200	163 1262

IZM almennir aflrofar af gerðinni "A" 80kA

Mál- straumur $I_n=I_u$ A	Stillisvið yfir- álagsvarnar I_r A	Stillisvið skammhlaupsvarnar I_i A		
1600	800-1600	3200-12.800	IZMN2-A1600	Sérpöntun
2000	1000-2000	4000-16.000	IZMN2-A2000	Sérpöntun
2500	1250-2500	5000-20.000	IZMN2-A2500	163 1254
3200	1600-3200	6400-25.600	IZMN2-A3200	Sérpöntun

IZM valvísir aflrofar af gerðinni "V" 80kA

Mál- straumur $I_n=I_u$ A	Stillisvið yfir- álagsvarnar I_r A	Tímatafin skammhl. vörn I_{sd} A	Ótímatafin skammhlaupsvörn I_i A		
1600	640-1600	2000-19.200	32.000	IZMN2-V1600	Sérpöntun
2000	800-2000	2500-24.000	40.000	IZMN2-V2000	Sérpöntun
2500	1000-2500	3125-30.000	50.000	IZMN2-V2500	163 1254
3200	1280-3200	4000-38.400	50.000	IZMN2-V3200	Sérpöntun

IZM almennir skilrofar

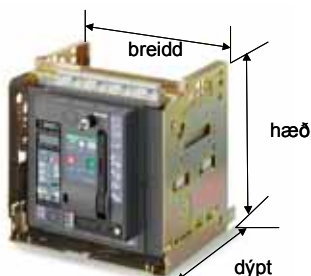
Mál- straumur	Skammhlaups innsetning kA, I_{cm}	Skammhlaupsþol $t=1$ s kA, I_{cw}		
1600	121	143	INB2-1600	Sérpöntun
2000	121	143	INB2-2000	Sérpöntun
2500	121	143	INB1-2500	Sérpöntun
3200	121	143	INB1-3200	Sérpöntun

Lýsing	Heiti	Vörunúmer																								
<p>IZM AFLROFAR, STÆRÐ 3</p> <p>Málsetning á stærð 3 rofum má sjá hér til hliðar. Roifar af gerðinni IZMB3-V... valvísir rofar (með tímátöf) Roifar af gerðinni IZMB3-U... alhliða rofi (Universal) Roifar af gerðinni IZMB3-D... með stafrænni vörn</p>																										
<p>IZM almennir aflrofar af gerðinni "V" 100kA</p>																										
<table border="1"> <thead> <tr> <th>Mál- straumur $I_n=I_u$ A</th> <th>Stíllisvið yfir- álagsvarnar I_r A</th> <th>Tímatafin skammhl. vörn I_{sd} A</th> <th>Stíllisvið ótímataförrar skammhlaupsvarnar I_{sd} A</th> <th></th> <th></th> </tr> </thead> <tbody> <tr> <td>4000</td> <td>1600-4000</td> <td>5000-48.000</td> <td>5000</td> <td>IZMH3-V4000</td> <td>Sérpöntun</td> </tr> <tr> <td>5000</td> <td>2000-5000</td> <td>6250-50.000</td> <td>5000</td> <td>IZMH3-V5000</td> <td>Sérpöntun</td> </tr> <tr> <td>6300</td> <td>2520-6300</td> <td>7875-50.000</td> <td>5000</td> <td>IZMH3-V6300</td> <td>Sérpöntun</td> </tr> </tbody> </table>	Mál- straumur $I_n=I_u$ A	Stíllisvið yfir- álagsvarnar I_r A	Tímatafin skammhl. vörn I_{sd} A	Stíllisvið ótímataförrar skammhlaupsvarnar I_{sd} A			4000	1600-4000	5000-48.000	5000	IZMH3-V4000	Sérpöntun	5000	2000-5000	6250-50.000	5000	IZMH3-V5000	Sérpöntun	6300	2520-6300	7875-50.000	5000	IZMH3-V6300	Sérpöntun		
Mál- straumur $I_n=I_u$ A	Stíllisvið yfir- álagsvarnar I_r A	Tímatafin skammhl. vörn I_{sd} A	Stíllisvið ótímataförrar skammhlaupsvarnar I_{sd} A																							
4000	1600-4000	5000-48.000	5000	IZMH3-V4000	Sérpöntun																					
5000	2000-5000	6250-50.000	5000	IZMH3-V5000	Sérpöntun																					
6300	2520-6300	7875-50.000	5000	IZMH3-V6300	Sérpöntun																					
<p>IZM almennir aflrofar af gerðinni "U" 100kA</p>																										
<table border="1"> <thead> <tr> <th>Mál- straumur $I_n=I_u$ A</th> <th>Stíllisvið yfir- álagsvarnar I_r A</th> <th>Tímatafin skammhl. vörn I_{sd} A</th> <th>Stíllisvið ótímataförrar skammhlaupsvarnar I_{sd} A</th> <th></th> <th></th> </tr> </thead> <tbody> <tr> <td>4000</td> <td>1600-4000</td> <td>5000-48.000</td> <td>1,5-12xI_n OFF</td> <td>IZMH3-U4000</td> <td>Sérpöntun</td> </tr> <tr> <td>5000</td> <td>2000-5000</td> <td>6250-60.000</td> <td>1,5-12xI_n OFF</td> <td>IZMH3-U5000</td> <td>Sérpöntun</td> </tr> <tr> <td>6300</td> <td>2520-6300</td> <td>7875-75.600</td> <td>1,5-12xI_n OFF</td> <td>IZMH3-U6300</td> <td>Sérpöntun</td> </tr> </tbody> </table>	Mál- straumur $I_n=I_u$ A	Stíllisvið yfir- álagsvarnar I_r A	Tímatafin skammhl. vörn I_{sd} A	Stíllisvið ótímataförrar skammhlaupsvarnar I_{sd} A			4000	1600-4000	5000-48.000	1,5-12x I_n OFF	IZMH3-U4000	Sérpöntun	5000	2000-5000	6250-60.000	1,5-12x I_n OFF	IZMH3-U5000	Sérpöntun	6300	2520-6300	7875-75.600	1,5-12x I_n OFF	IZMH3-U6300	Sérpöntun		
Mál- straumur $I_n=I_u$ A	Stíllisvið yfir- álagsvarnar I_r A	Tímatafin skammhl. vörn I_{sd} A	Stíllisvið ótímataförrar skammhlaupsvarnar I_{sd} A																							
4000	1600-4000	5000-48.000	1,5-12x I_n OFF	IZMH3-U4000	Sérpöntun																					
5000	2000-5000	6250-60.000	1,5-12x I_n OFF	IZMH3-U5000	Sérpöntun																					
6300	2520-6300	7875-75.600	1,5-12x I_n OFF	IZMH3-U6300	Sérpöntun																					
<p>IZM almennir aflrofar af gerðinni "D" 100kA</p>																										
<table border="1"> <thead> <tr> <th>Mál- straumur $I_n=I_u$ A</th> <th>Stíllisvið yfir- álagsvarnar I_r A</th> <th>Tímatafin skammhl. vörn I_{sd} A</th> <th>Stíllisvið ótímataförrar skammhlaupsvarnar I_{sd} A</th> <th></th> <th></th> </tr> </thead> <tbody> <tr> <td>4000</td> <td>1600-4000</td> <td>1.25xI_n-0.8xI_{cw}</td> <td>1,5xI_n_0,8xI_{cs}</td> <td>IZMH3-D4000</td> <td>Sérpöntun</td> </tr> <tr> <td>5000</td> <td>2000-5000</td> <td>1.25xI_n-0.8xI_{cw}</td> <td>1,5xI_n_0,8xI_{cs}</td> <td>IZMH3-D5000</td> <td>Sérpöntun</td> </tr> <tr> <td>6300</td> <td>2520-6300</td> <td>1.25xI_n-0.8xI_{cw}</td> <td>1,5xI_n_0,8xI_{cs}</td> <td>IZMH3-D6300</td> <td>Sérpöntun</td> </tr> </tbody> </table>	Mál- straumur $I_n=I_u$ A	Stíllisvið yfir- álagsvarnar I_r A	Tímatafin skammhl. vörn I_{sd} A	Stíllisvið ótímataförrar skammhlaupsvarnar I_{sd} A			4000	1600-4000	1.25x I_n -0.8x I_{cw}	1,5x I_n _0,8x I_{cs}	IZMH3-D4000	Sérpöntun	5000	2000-5000	1.25x I_n -0.8x I_{cw}	1,5x I_n _0,8x I_{cs}	IZMH3-D5000	Sérpöntun	6300	2520-6300	1.25x I_n -0.8x I_{cw}	1,5x I_n _0,8x I_{cs}	IZMH3-D6300	Sérpöntun		
Mál- straumur $I_n=I_u$ A	Stíllisvið yfir- álagsvarnar I_r A	Tímatafin skammhl. vörn I_{sd} A	Stíllisvið ótímataförrar skammhlaupsvarnar I_{sd} A																							
4000	1600-4000	1.25x I_n -0.8x I_{cw}	1,5x I_n _0,8x I_{cs}	IZMH3-D4000	Sérpöntun																					
5000	2000-5000	1.25x I_n -0.8x I_{cw}	1,5x I_n _0,8x I_{cs}	IZMH3-D5000	Sérpöntun																					
6300	2520-6300	1.25x I_n -0.8x I_{cw}	1,5x I_n _0,8x I_{cs}	IZMH3-D6300	Sérpöntun																					



Lýsing	Heiti	Vörunúmer
<p>UPPLÝSINGAR: Um alla fylgihluti sem hafa "+" fyrir framan tegundaheitið í erlendum vörulista Moellers, gildir sú regla að viðkomandi fylgihlutur er pantaður ísettur í rofann frá verksmiðju.</p>		
	<p>HJÁLPARSNERTUR 2 NC + 2 NO snertur eru standard í IZM rofum, aukalega er hægt að fá hjálparsnertur sem fylgja aðalsnertum rofans. Hægt er að hafa allt að 8 snertur í hverjum IZM rofa.</p> <p>2 lokandi + 2 opnandi +IZM-XHI22 3 lokandi + 1 opnandi +IZM-XHI31 4 lokandi +IZM-XHI40</p>	<p>Sérpöntun 163 7505 Sérpöntun</p>
	<p>TRIPPSNERTA Gefur merki ef rofinn leysir út vegna yfirálags, skammhlaups eða útleiðslu til jarðar. Trippsnertan gefur ekki merki þó að stýring með undirspennuspólu á sér stað, þar sem rofinn fer ekki í tripp-stöðu vegna spennuleysis undirspennuspólunnar.</p> <p>Trippsnerta 1 víxlandi +IZM-XHIA</p>	<p>163 7520</p>
	<p>UNDIRSPENNUSPÓLA Undirspennuspólan leysir út rofann ef hún missir spennuna.</p> <p>230V AC/DC +IZM-XUV240AC/250DC</p>	<p>163 8120</p>
	<p>ÚTSLÁTTARSPÓLA Notuð með mótordrifi til að slá rofann út.</p> <p>24V DC +IZM-XA24DC 110V AC/DC +IZM-XA110AC/DC 230V AC/DC +IZM-XA230AC/220DC</p>	<p>Sérpöntun Sérpöntun 163 8040</p>
	<p>INNSLÁTTARSPÓLA Notuð með mótordrifi til að setja rofann inn.</p> <p>24V DC +IZM-XE24DC 110V AC/DC +IZM-XE110AC/DC 230V AC +IZM-XE230AC/220DC</p>	<p>Sérpöntun Sérpöntun 163 8060</p>
	<p>MÓTORDRIF Mótordrif til innsetningar á rofa, með mótordrifum skal bæði nota innsláttar og útsláttarspólu til fjarstýringar.</p> <p>24V DC +IZM-XM24DC 48-60V DC +IZM-XM48-60DC 110V AC/DC +IZM-XM110AC/DC 230V AC/DC +IZM-XM230AC/220DC</p>	<p>Sérpöntun Sérpöntun Sérpöntun 163 8220</p>
	<p>TELJARI FYRIR MÓTORDRIF Telur aðgerðir inn/út aðgerðir rofans, 5 tölusæti</p> <p>Teljari fyrir mótordrif +IZM-XSZ</p>	<p>163 8290</p>

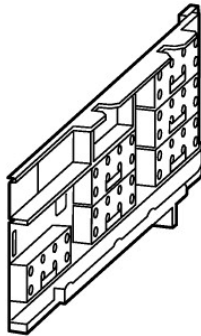
Lýsing	Heiti	Vörunúmer
 <p>HURÐARAMMI Þar sem framhlið rofa kemur í gegnum töfluhurð er notaður hurðarammi til að klæða af bilið á milli rofans og úrtaks í hurð. Sami hurðaramminn passar fyrir allar gerðir IZM rofa.</p> <p>Hurðarammi +IZM-XRT</p>		163 8510
 <p>3 OG 4-PÓLA SKÚFFUR FYRIR IZM AFLROFA Skúffur undir rofabúnað til að gera rofann útdraganlegan. Útdraganlegur rofabúnaður minnkar stopp tíma þegar bilanir eiga sér stað, ef stilltur vararofi er til á notkunarstað.</p> <p>3-Póla útdraganlegar skúffur:</p> <p>1000A fyrir rofastærð 1 +IZM-XAV10 163 8610 1600A fyrir rofastærð 1 +IZM-XAV16 163 8616</p> <p>2000A fyrir rofastærð 2 +IZM-XAV20 163 8620 2500A fyrir rofastærð 2 +IZM-XAV25 163 8625 3200A fyrir rofastærð 2 +IZM-XAV32 163 8632</p> <p>4000A fyrir rofastærð 3 +IZM-XAV40 163 8640 5000A fyrir rofastærð 3 +IZM-XAV50 Sérpöntun 6300A fyrir rofastærð 3 +IZM-XAV63 Sérpöntun</p> <p>4-Póla útdraganlegar skúffur:</p> <p>1000A fyrir rofastærð 1 +IZM-XAV10 163 8610 1600A fyrir rofastærð 1 +IZM-XAV16 163 8616</p> <p>2000A fyrir rofastærð 2 +IZM-XAV20 163 8620 2500A fyrir rofastærð 2 +IZM-XAV25 163 8625 3200A fyrir rofastærð 2 +IZM-XAV32 163 8632</p> <p>4000A fyrir rofastærð 3 +IZM-XAV40 163 8640 5000A fyrir rofastærð 3 +IZM-XAV50 Sérpöntun 6300A fyrir rofastærð 3 +IZM-XAV63 Sérpöntun</p>		



3 - pólar	á botnplötu			útdraganlegur			skápbreidd
	breidd	hæð	dýpt	breidd	hæð	dýpt	
IZM 1	320	439.5	357	320	465.5	471	400
IZM 2	460	439.5	357	460	465.5	471	600
IZM 4	704	439.5	357	704	465.5	471	800

4 - pólar	á botnplötu			útdraganlegur			skápbreidd
	breidd	hæð	dýpt	breidd	hæð	dýpt	
IZM 1-4	410	439.5	357	410	465.5	471	600
IZM 2-4	590	439.5	357	590	465.5	471	800
IZM 4-4	914	439.5	357	914	465.5	471	1200

Lýsing	Heiti	Vörunúmer
<p>GARDÍNUR FYRIR SKÚFFUR Lokar fyrir tengipunkta skúffu þegar rofinn hefur verið fjarlægður. Hægt að setja í eftir uppsetningu, 4 skrúfur halda gardínunni.</p>		
<p>Gardínur fyrir 3-póla rofa:</p>		
fyrir rofastærð 1	+IZM1-XIKL	Sérpöntun
fyrir rofastærð 2	+IZM2-XIKL	Sérpöntun
fyrir rofastærð 3	+IZM3-XIKL	Sérpöntun
<p>Gardínur fyrir 4-póla rofa:</p>		
fyrir rofastærð 1	+IZM1-XIKL4	Sérpöntun
fyrir rofastærð 2	+IZM2-XIKL4	Sérpöntun
fyrir rofastærð 3	+IZM3-XIKL4	Sérpöntun



STÖÐUSNERTUR FYRIR SKÚFFUR

Til staðsetningar í útdraganlegar skúffur, gefur til kynna stöðu rofabúnaðar og skúffu. 1,5m kapall fylgir.

+IZM-XHIAV1

- 1 víxlandi snerta fyrir tengda skúffu/rofa
- 1 víxlandi snerta fyrir fyrir prufustöðu skúffu
- 1 víxlandi snerta fyrir ótengdan rofa

+IZM-XHIAV2

- 3 víxlandi snerta fyrir tengda skúffu/rofa
- 2 víxlandi snerta fyrir fyrir prufustöðu skúffu
- 1 víxlandi snerta fyrir ótengdan rofa

Hjálparsnertur modul 1	+IZM-XHIAV1	163 8710
Hjálparsnertur modul 2	+IZM-XHIAV2	163 8720

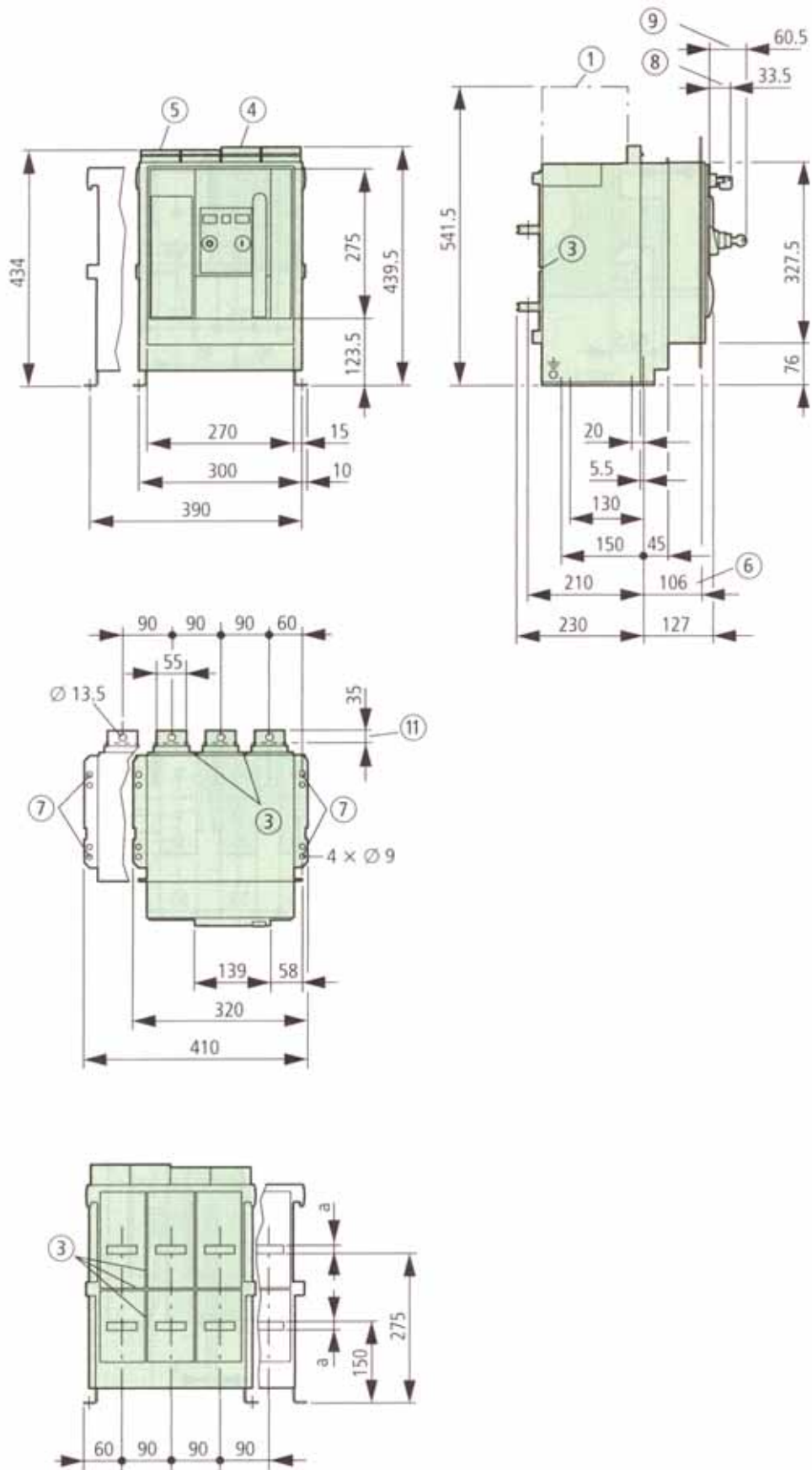
Lýsing

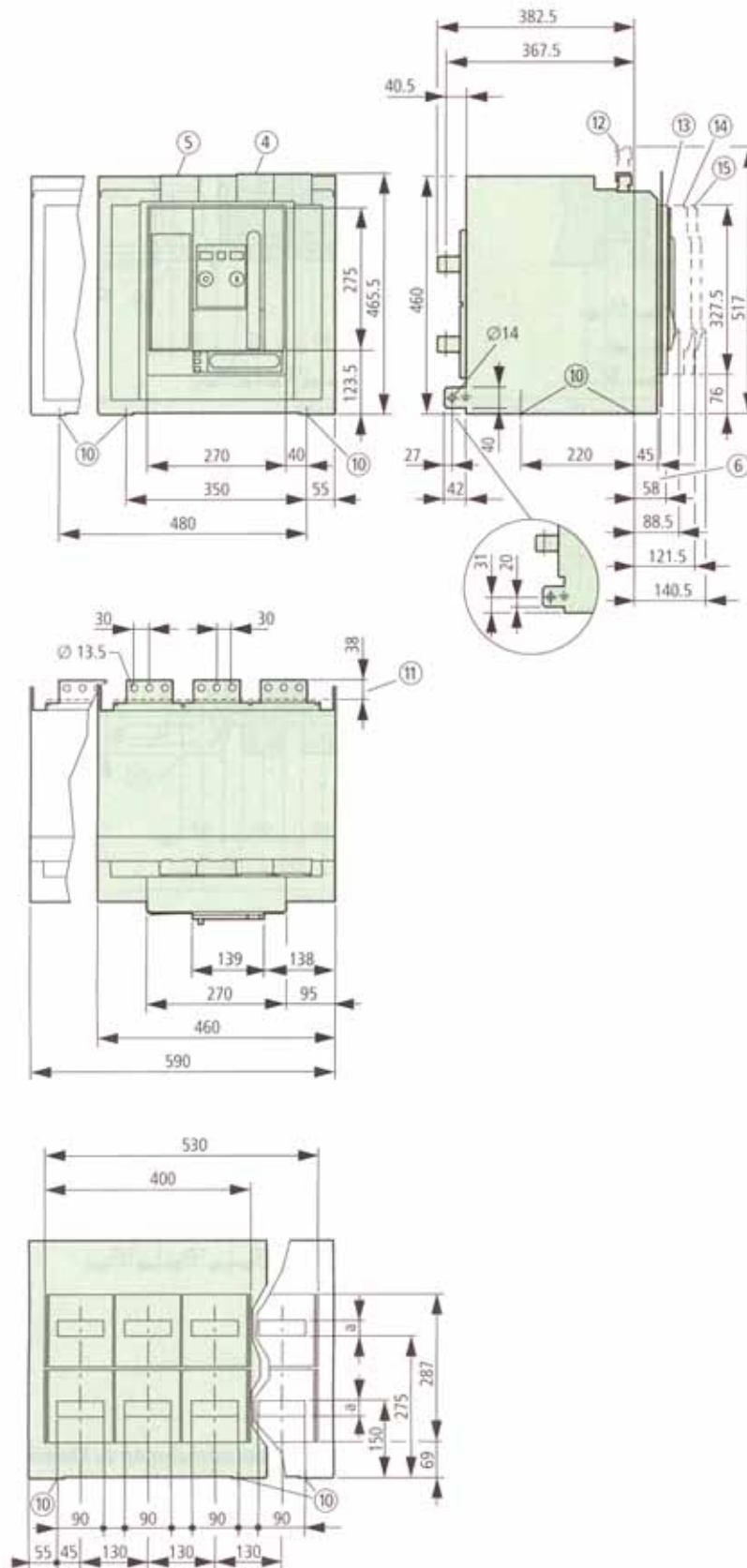
- XZMA** Hefðbundnar varnir, ætlaðar til varnar fyrir almenna notkun og kapallagnir.
- XZMV** Varnir með tímatöf, ætlaðar (til varnar) fyrir almenna notkun og kapallagnir. Henta einkum þar sem tryggja þarf valvísí rofa t.d. sem höfuðrofa fyrir veitur og rafala.
- XZMU** Alhliða vörn, (Universal með möguleika á samskiptum)
- XIMR** Stafræn vörn með nettengingu.
- XZMD** Stafræn vörn með myndskjá og með möguleika á öllum samskiptum.

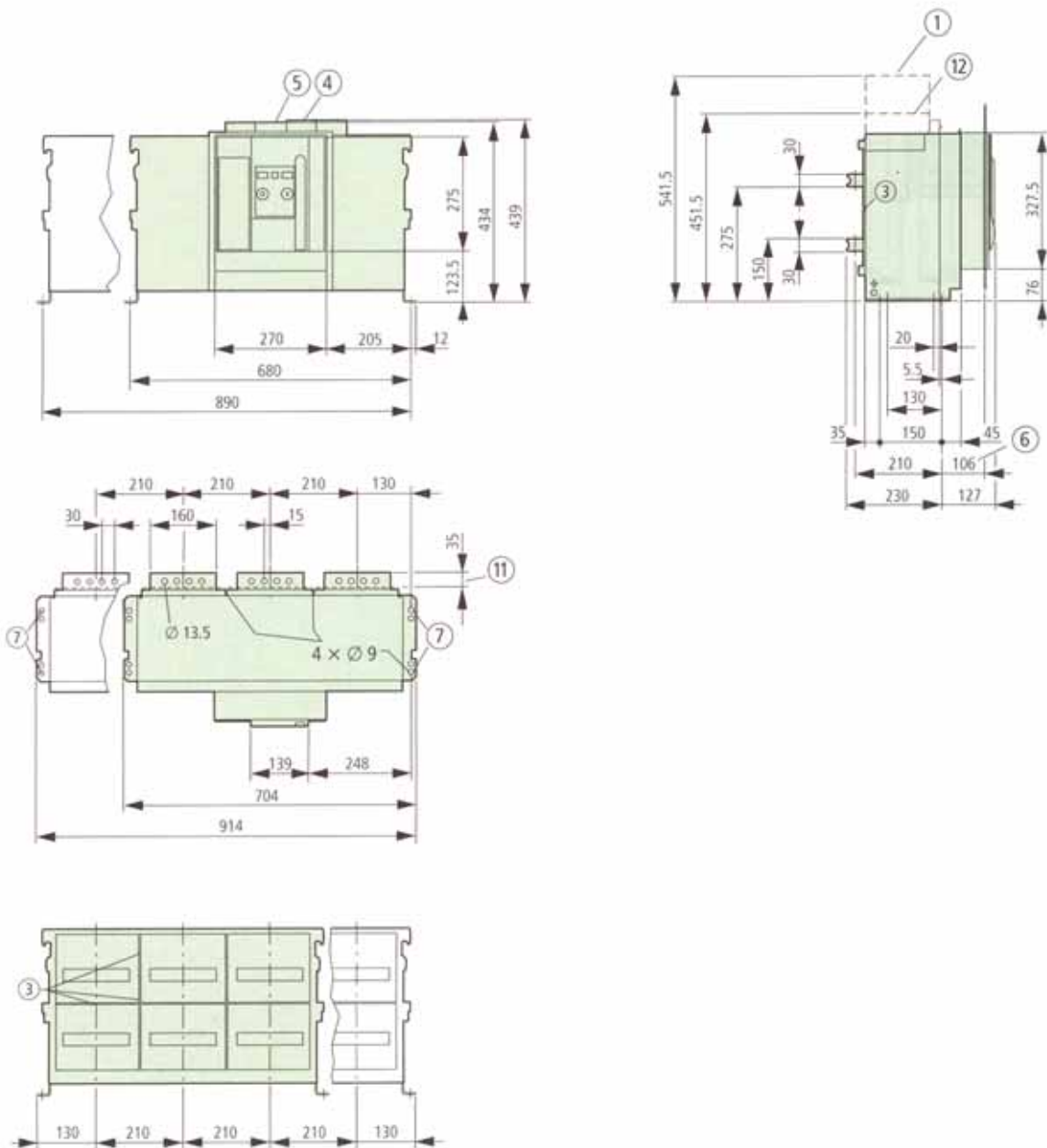


Uppbygging varna	IZM..-A	IZM..-V	IZM..-U	IZM..-D
Yfirálagsvörn I_r	●	●	●	●
Tímatöf á yfirálagsvörn t_r	-	-	●	●
Tímatöf á skammhlaupsvörn I_{sd}	-	●	●	●
Ótafin skammhlaupsvörn I_i	●	●	●	●
Aukamöguleikar í vörnum				
Vörn á N-pól	-	○	●	●
Jarðhlaupsvörn	-	○	○	○
Annar aukabúnaður				
Tvímálmsminni	-	-	●	●
Álagsvísun	-	-	●	●
Skammhlaupsvörn breytanleg í I^2t (trip curve cut of)	-	-	●	●
Möguleiki að slökkva á N-pól vörn	-	○	●	●
Mælingar	-	-	○	○
Möguleikar á stillingum varna og skjáa				
Fjarsetning á hefðbundnum stillingum varna	-	-	-	●
Fjarsetning á aukamöguleikum í vörnum	-	-	●	●
LCD textaskjár	-	-	○	-
LCD myndskjár	-	-	-	●
Samskiptamöguleikar				
Innranet rofans	-	-	●	●
Samskipti yfir PROFIBUS eða Ethernet	-	-	○	○

- ekki mögulegt, ● fylgir með, ○ möguleiki.







MÁLSETNINGAR FYRIR TÖFLUSMÍÐI

Sýnir nauðsynlega stærð á hólfi/rými í töflu skv. leiðbeiningum Moeller

Málsetningar eru í mm, hver rúða er 10x10mm.

